

Les Premières Rencontres Internationales de Reims en *Sustainability Studies*

Équité sociale et viabilité environnementale : le retour de la planification

Les 22 et 23 juin 2011,
à l'Université de Reims Champagne-Ardenne

Présentation Programme Informations pratiques



unitar

United Nations Institute for Training and Research

Un atelier BABEL (<http://babel.hypotheses.org/>) organisé par le laboratoire HABITER, avec la participation d'Ignacy Sachs, et le soutien de l'United Nations Institute for Training and Research (UNITAR) et SUEZ-Environnement.

Les Premières « Rencontres Internationales de Reims » en *Sustainability Studies*

Équité sociale et viabilité environnementale : le retour de la planification ?

les 22 et 23 juin 2011, à l'Université de Reims Champagne-Ardenne

Faire coïncider viabilité environnementale et progression du bien-être de tous constitue un des enjeux majeurs du développement durable. S'il y a des obligations vis-à-vis des générations futures, il y a aussi des obligations vis-à-vis des générations actuelles nous dit Amartya Sen.

Cet enjeu prend un relief particulier, dans la perspective de 2012, année charnière marquée par une double échéance : celle de la nouvelle conférence des Nations-Unies sur l'environnement et le développement à Rio, 20 ans après 1992, et celle de la reconnaissance formelle par la Commission Internationale Stratigraphique que nous vivons bien dans une nouvelle ère, l'anthropocène. La responsabilité grandissante des sociétés humaines, non seulement vis-à-vis de la planète mais aussi de leur avenir, est ainsi soulignée.

Il est essentiel de traduire cette responsabilité en instruments de gouvernance pour mettre en œuvre des politiques réellement durables. En effet, la légitime montée des préoccupations environnementales entraîne une montée en puissance de solutions techniques et de dispositifs réglementaires ; réponses aux défis environnementaux qui peuvent nuire à l'équité sociale et spatiale ou à renforcer les inégalités d'accès qui existent déjà.

Pour penser cette gouvernance, il importe de refonder les pratiques de planification. En effet, les arbitrages et les décisions doivent s'inscrire dans la construction d'un projet démocratique de long terme et saisi simultanément dans ses dimensions sociale, environnementale et spatiale. Or, depuis la fin des années quatre-vingts, la planification a quasiment disparu de l'action publique sous l'action combinée d'une montée des individualismes, de la pression de l'urgence et de la recherche de rentabilité sociale, politique et économique à courte échéance. Par ailleurs la fin de la guerre froide a donné naissance à des univers plus incertains où les prévisions sont difficiles. Il est vrai que la planification, normative et fondée sur des outils d'analyse archaïques, a engendré nombre d'effets pervers à l'origine de ses échecs. Toutefois, si elle n'est plus "à la mode", elle survit déguisée en une proto-planification qui ne dit pas son nom : aux échelles locale, régionale et nationale (Agendas 21, Plans Climat); à l'échelon international (Framework Programs européens — nous en sommes au septième! — ou Sustainable Development Strategies).

Il est possible, aujourd'hui, de penser un nouveau type de planification qui tienne compte simultanément de l'équité sociale et de la viabilité environnementale en s'appuyant sur des outils et des notions tels que :

- les systèmes adaptatifs Hommes-Environnements (HES) au cœur des sciences de la durabilité (sustainability science) ;
- les procédures participatives de co-construction de la décision politique ;
- les nouveaux modèles informationnels intégrant l'incertitude.

La question récurrente des mécanismes de coordination nécessaires, qu'il s'agisse de l'échelle locale, régionale, nationale ou internationale, est centrale ici. Il s'agit de traiter les processus de prise de décision à partir des interrogations suivantes : Qui décide des arbitrages nécessaires et des procédures de planification ? Quelles méthodes de contrôle et de validation sont possibles ? Ces questions sont incontournables pour construire une théorie de la durabilité et la mettre en œuvre.

Ces premières rencontres marquent le lancement d'un point focal européen de la Sustainability science à Reims. La Sustainability science —difficilement traduisible, sinon maladroitement en "Sciences de la durabilité"— forme un champ disciplinaire émergent (<http://m.pnas.org/content/104/6/1737>). Sa naissance formelle date de la conférence mondiale d'Amsterdam Challenges of a Changing Earth en 2001. Elle tente d'éclairer la mise en œuvre du développement durable. Cela suppose une approche multiscalaire —temporelle, spatiale et fonctionnelle— ainsi que la prise en compte des équilibres dynamiques, non seulement économiques, physico-chimiques ou biologiques mais aussi entre des acteurs et des sociétés aux intérêts parfois divergents. Elle correspond à une recherche centrée sur "l'usage" (use-inspired research) qui part du postulat que les grandes avancées théoriques, quel que soit le domaine, ont été faites au cours de recherches appliquées aux besoins concrets des sociétés humaines. Il s'agit donc d'une recherche à la fois "fondamentale" et "appliquée".

Ce point focal européen sera un lieu de construction théorique initiant des programmes de recherche qui privilégient les interfaces entre disciplines. Il organisera tous les ans un intensive workshop thématique rassemblant l'ensemble des partenaires.

François Mancebo

Programme

Mercredi 22 Juin

- 9h30 : Accueil autour d'un café.
- 10h00 : **Ouverture**
François Mancebo (*Professeur, Université de Reims, Coordinateur du point focal en Sustainability science*)

Conférences inaugurales de la première journée :

- 10h30 : **L'entrée dans l'anthropocène : le double défi du changement climatique et de la pauvreté**
Ignacy Sachs (*EHESS, Professeur honoraire*)
- 11h30 : **Linking knowledge with action for a sustainability transition: The challenge to planning**
William Clark (*Harvard University, Directeur du Sustainability Science Program, Harvey Brooks Professor of International Science*)
- 12h30 : Pause déjeuner

Première session :

- 14h30 : **La ressource territoriale durable : redistribution ou «hold up»**
Bernard Pecqueur (*Université de Grenoble, Directeur de l'UMR PACTE Territoires*)
- 15h15 : **Risques environnementaux, équité et développement territorial durable : quels enjeux dans le contexte des changements climatiques**
Isabelle Maret (*Université de Montréal, Professeure agrégée*)
- 16h00 : **La mobilité douce : équité, sécurité, durabilité**
Paul Lewis (*Université de Montréal, Directeur de l'École d'architecture et de paysage*).
- 16h45 : **Normation, Regulation And Sustainable Planning: An International Relations Perspective**
Jon-Marco Church (*Harvard University, Ruffolo Fellow in Sustainability Science*)

Intervention de nos soutiens et partenaires :

- 17h30 : **Combiner équité sociale et durabilité dans une entreprises industrielle et de services environnementaux : Suez Environnement**
Thomas Perianu (*Directeur Développement durable à Suez-Environnement*)
- 18h15 : **Fostering Equity and Societal Progress: UNITAR's E-learning Program**
Babar Kamal (*Manager à l'United Nations Institute for Training and Research (UNITAR)*)

Jeudi 23 Juin

- 10h00 : Accueil autour d'un café

Conférences inaugurales de la seconde journée :

- 10h30 : **Reinventing Globalization: National Development Strategies and International Collective Action**
Deepak Nayyar (*Jawaharlal Nehru University, Professor of Economics, Honorary Fellow du Balliol College, Oxford*)
- 11h30 : **Renouveler la planification du développement: la prééminence nécessaire des choix politique**
Christian Comelieu (*Institut Universitaire d'Etudes du Développement de Genève, Professeur Honoraire*)
- 12h30 : Pause déjeuner

Seconde session :

- 14h30 : **Strategic Environmental Assessment: a Planning Tool for Sustainability**
Emilio Labre La Rovere (*Universidade Federal do Rio de Janeiro, Directeur du LIMA (Laboratório Interdisciplinar de Meio Ambiente)*).
- 15h15 : **Démocratie économique: les défis de la gestion**
Ladislau Dowbor (*Pontificia Universidade de São Paulo, Professeur d'économie*)
- 16h00 : **Le temps et le marché : une relecture des 30 dernières années d'histoire de l'économie de l'environnement et de l'économie du climat**
Jean-Charles Hourcade (*CIREN (directeur), Directeur de recherche CNRS*)
- 16h45 : **Synthèse des rencontres et lancement du point focal**
François Mancebo
- 17h30 : Clôture de la seconde journée

Informations pratiques :

Inscription gratuite : <http://www.univ-reims.fr/habiter>

Contact : Sébastien Piantoni, labo-habiter@univ-reims.fr

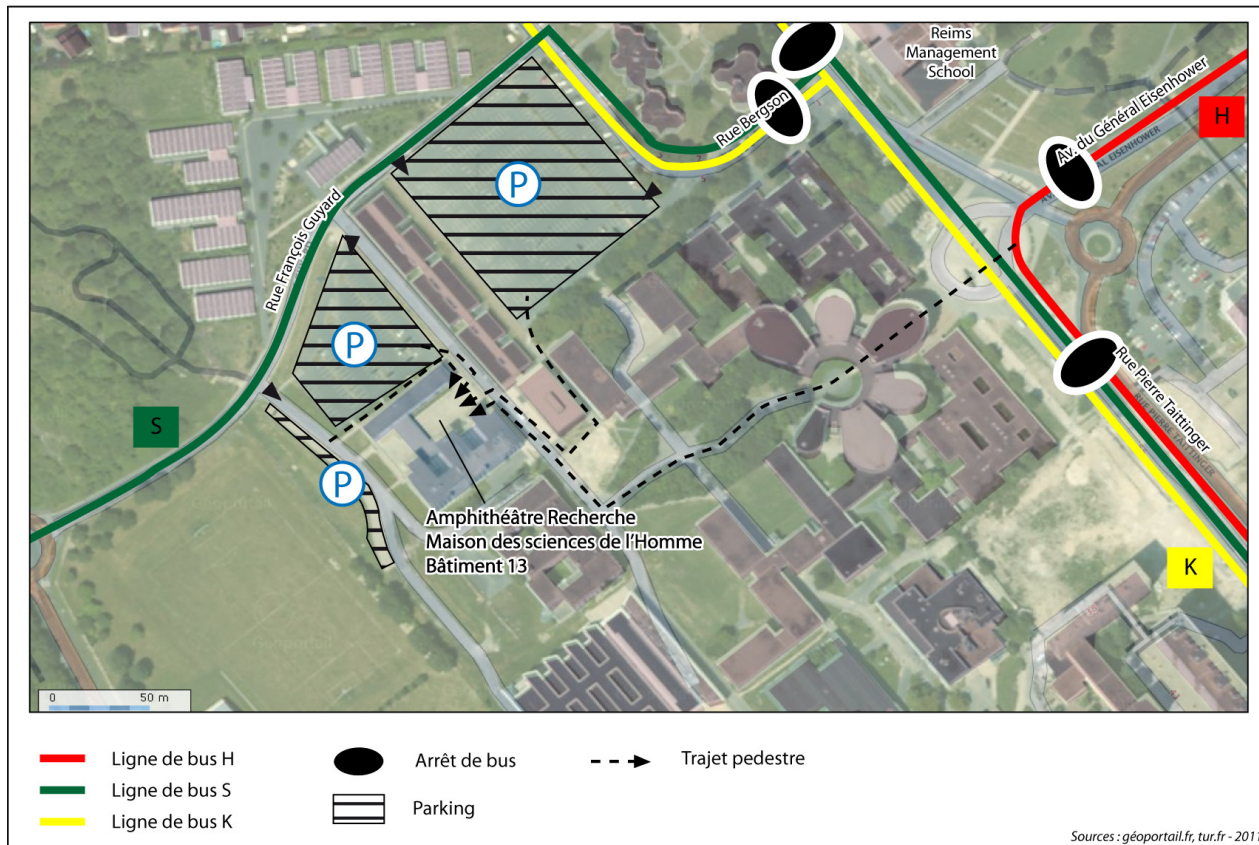
Le colloque se déroulera :

Amphithéâtre Recherche (bâtiment 13)

UFR Lettres et Sciences-Humaines

57 rue Pierre Taittinger

51100 Reims



Comment s'y rendre en transports en commun :

A partir de la gare Champagne-Ardenne TGV : Tram B – Arrêt Campus Croix-Rouge

A partir de la gare Reims-Centre : Tram A ou Tram B – Arrêt Campus Croix-Rouge